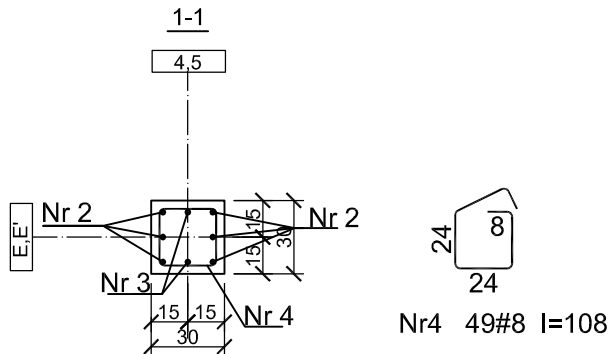


SŁUP
SŻ-1.5-SZT.2
Skala 1:30



ZESTAWIENIE STALI							
Poz.	Stal	Długość [cm]	Ilość [szt.]			Średnica	
	B500SP		Ilość	Elementów	Łącznie	(#8)	(#20)
1	20	240	8	1	8		19,20
2	20	764	6	1	6		45,84
3	20	764	2	1	2		15,28
4	8	108	49	1	49	52,92	
Długość wg. średnic					[m]	52,92	80,32
Masa 1 metra bieżącego pręta					[kg/mb]	0,40	2,47
Masa łączna wg. średnic					[kg]	21,17	198,39
Ogółem dla 1 sztuki					[kg]	220	
Ogółem dla 2 sztuk					[kg]	440	

Beton C30/37
Stal B500SP
Otulina c_{nom} =30 mm

PROJEKT TECHNICZNY

obiekt:		BUDYNEK USŁUGOWY (muzeum, handel, gastronomia)	
adres inwestycji:			
numer działki : 54/22, 54/23, 54/17 ,50/1 obręb ewidencyjny: 0020 m.Mleńno jednostka ewidencyjna : 320905_4			
inwestor:		DIUN-TUR s.c. Piotr Chlewicki, Anna Chlewicka-Zwierzyk ul. Krakowska 62/9, 25-701 Kielce	
jednostka projektowa:			
Pracownia Projektowa C O L O S S E U M konstrukcje budowlane ul. Tuwima 3A/3 Słupsk 76-200			
Projektant:		Podpis	
mgr inż. Zbigniew Słowiński UAN/8346/812/87 spec.konstrukcyjna bez ograniczeń		Podpis	
sprawdzający:			
mgr inż. Krzysztof Rogozinski WKP/0214/POOK/21 spec.konstrukcyjna bez ograniczeń		Podpis	
Tytuł rysunku:			
SŻ.1.5			
Data		Skala	Nr Rys.
wrzesień 2025		1:30	K/14